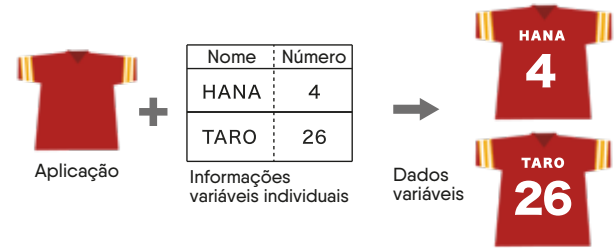


Softwares disponíveis TxLink5 Lite e RasterLink7 são fornecidos de acordo com a escolha do usuário.



Facilidade de uso aliada a funcionalidades avançadas

Nova função de dados variáveis



E mais!

- Melhora a reprodutibilidade de efeitos especiais (como transparência) de dados PDF;
- As configurações mais utilizadas estão integradas em uma única tela, melhorando a facilidade de uso.

*O RasterLink7 suporta o uso de tintas nas cores violeta, laranja e fluorescentes como cores especiais. Para usar cores especiais como cores de processo, selecione TxLink5.

Especificações

Item	TS200-1600
Cabeça de Impressão	Piezoelétrica
Resolução de impressão	Y:300, 600, 900dpi X:600dpi
Largura máxima de impressão	1,610mm (63.4")
Mídia	Largura máxima
	1,620mm (63.8")
	Espessura
	1.0 mm ou menos
	Diâmetro do Rolo
Set de Tinta	φ180 mm ou menos *1
	Peso da mídia
	25 kg ou menos (45 kg ou menos ao usar os opcionais *2)
	Diâmetro Interno
Tinta	2" ou 3"
	4 cores: BL, M, Y, K
Interface	8 cores: BL, M, Y, K, Vi, Or, FP, FY
	USB2.0 / Ethernet 1000BASE-T
Energia	Monofásico AC100-120 / 200-240V±10%, 50/60Hz±1Hz
	Máx. 250 W ou menos
Consumo de Energia	Temperatura: 20-30 ° C (68-86 ° F)
	Umidade: 35-65% Rh (Sem condensação)
Ambiente operacional	Dimensões (L x P x A)
Dimensões (L x P x A)	2,770 x 748 x 1,623 mm (109.1 x 29.4 x 63.9")
	Peso
Peso	155 kg (341.7 lb)

*1 Diâmetro máximo de absorção de mídia, incluindo folga devido à tensão do processo de rebobinar após a impressão.

*2 Com o pé nivelador OPT-J0502 conectado, suporta mídias de até 45 kg.

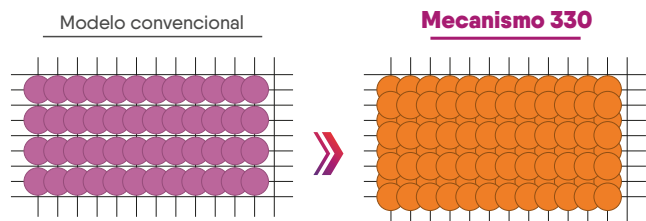
● ANOTAÇÕES:
Alguns dos exemplos deste catálogo são renderizados; Especificações, desenho e dimensões estabelecidas neste catálogo podem sofrer alterações sem aviso prévio; O nome das empresas e mercadorias usadas neste catálogo possuem registro de marca nas respectivas empresas; As impressoras a jato de tinta usam finos pontos de impressão, portanto, podem ocorrer variações de cores após a troca da cabeça de impressão. Além disso, note que se for usado várias unidades, as cores podem variar de intensidade de uma unidade para a outra; Para melhor qualidade de impressão e resultados, é necessária manutenção periódica dos equipamentos; É de responsabilidade dos clientes a ciência das leis aplicáveis ao produto e qualquer infringimento das mesmas; A Mimaki orienta a realização de testes de impressão antecipadamente à compra do equipamento.



Expresse cores sólidas e design mais detalhado Cabeça de impressão '330'

Alcança qualidade excepcional com uma única cabeça de impressão de alta resolução e alta definição

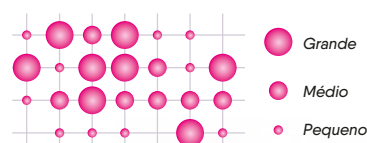
Pontos com tamanho de até 4 pl permitem expressões com detalhes mais finos.



Mais pontos por passadas, resultam em alta qualidade de imagem mesmo com menos passadas

Controle de pontos variáveis

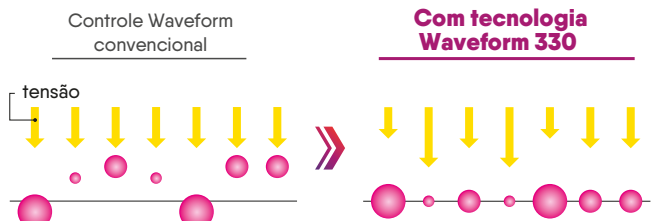
Tamanhos variados de gotas de tinta (grande, médio e pequeno) são disparados com precisão.



Controla diferentes tamanhos de pontos

Controle Waveform

Para alcançar um posicionamento preciso sobre a mídia, a Mimaki desenvolveu uma tecnologia de controle (Waveform), que permite que a cabeça de impressão dispare cada gota em um ângulo ideal.



Impressão com granulação mínima

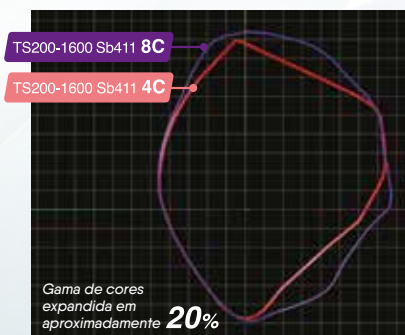
MAPS

O sistema exclusivo da Mimaki, dispara gotas dispersas, reduzindo, dessa forma, as marcas de passadas no momento da impressão.

Imagem da função MAPS



Comparação da TS200-1600 com conjuntos de tinta de 4 e 8 cores



Produz cores ainda mais vivas Agora disponível com conjunto de tintas de 8 cores

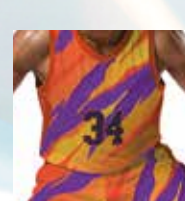
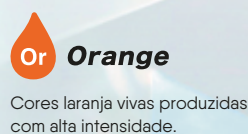
1 Cores Violeta e Laranja adicionadas à sua linha

Reproduz tons intensos de azul-violeta, além de tons vívidos e bem definidos de laranja. Possibilitando produzir designs de vestuário e uniformes mais detalhados.



2 Maior realce nas cores - rosa e amarelo fluorescentes

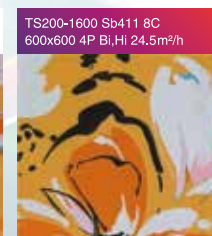
Ideal para criação de vestuários e bandeiras de marca mais chamativas.



Com a tinta violeta, até mesmo tons roxos azulados que normalmente aparecem opacos na impressão em quatro cores são reproduzidos com intensidade vibrante e brilhante.



A cor laranja que normalmente perde o brilho é reproduzida com uma intensidade impressionante, e até mesmo tons claros delicados oferecem resultados com um acabamento suave e refinado.



A cor rosa (pink) fluorescente proporciona um aumento de 10% na densidade reflexiva, enquanto o amarelo (yellow) fluorescente proporciona um aumento de 24%.

*Em comparação com outros modelos convencionais

Recursos abrangentes para melhorar a eficiência operacional

Impressão de alta qualidade para todos com operação simples

Ajuste automático de pontos: DAS1 (Dot Adjustment System 1)

Ajuste automático da posição dos pontos e correção da quantidade de alimentação da mídia pela impressora.

*Algumas mídias não podem ser aplicadas automaticamente.

Antes do 'DAS'



Posição de ponto inadequada

Depois do 'DAS'



Posição correta do ponto e quantidade de passadas

Reduza os custos operacionais com apenas dois cliques

Função de economia de tinta *Recurso Rastelink7

Reduz o consumo de tinta, mantendo o equilíbrio das cores. É fácil de usar e não requer conhecimento especializado.

Impressão Padrão (Função DESLIGADA) - ICC



Nível 3 (Redução aproximada de 30%) - ICC



Aplicativos práticos que oferecem suporte ao trabalho eficiente

Operação remota do equipamento



- Permite verificar status e operar o painel dos equipamentos à distância!
- Opere a máquina remotamente como se estivesse usando o painel integrado.

Obtenha operações fáceis e planejadas

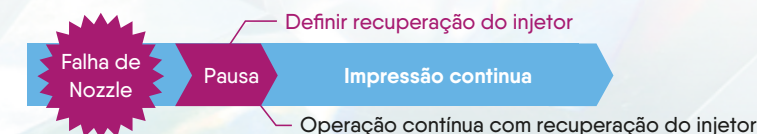


- Ferramenta de monitoramento em nuvem do status da impressora
- Permite o acompanhamento do status operacional e do desempenho das impressoras diretamente em computadores e dispositivos móveis, proporcionando suporte essencial para otimizar seus fluxos de trabalho.

Os recursos de suporte mantêm seu trabalho em andamento

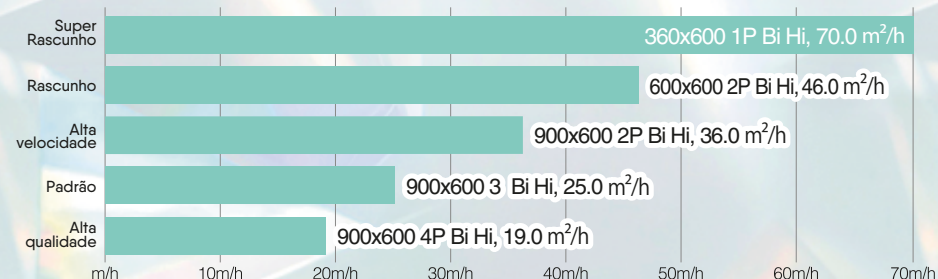
NRS (Sistema de Recuperação de Nozzles)

Se o entupimento não for resolvido após a limpeza, o NRS seleciona injetores substitutos para continuar a operação de impressão.



Produtividade

TS200-1600 4C



TS200-1600 8C

